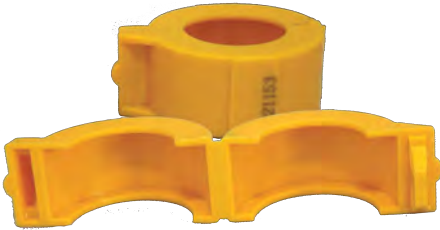


CONNECTION LOCK**FICHA TECNICA****DESCRIPCIÓN.**

Dispositivo mecánico diseñado para ser instalado en las conexiones de entrada o salida de combustible en las unidades.

Se usa para las conexiones de las mangueras que van del tanque hacia el motor, articulo de 1 pieza que se unen y al momento de cerrar no se puede volver a abrir sin romperla, ademas cuenta con folio de seguridad para control del mismo, por lo tanto al tratar de utilizar cualquier tipo de herramienta para manipular cualquier conexión para extraer el combustible esta será "quebrada" y dejara en evidencia la violación.

INFORMACIÓN.

- Fabricado en Polipropileno.
- El sello es concebido para precintarse contadores de agua (caudalímetros).
- Se coloca en una tuerca de acoplamiento, bloqueando completamente el acceso al mismo, evitando así la posibilidad de desenroscarlo de la tubería.
- tuerca de acoplamiento no deben exceder de 45x16 mm.

PERSONALIZACIÓN.

El marcado es realizado mediante impresión láser: un número de hasta siete dígitos se halla marcado en ambos semicírculos del precinto.

DATOS TÉCNICOS.

Las dimensiones generales del dispositivo montado constituyen 37x46x18 mm.
El sello está diseñado para colocarse en acoplamientos de tubos G ½ - G ¾ (tuberías de contadores).

EMPAQUE:

Bolsas de 50 piezas.

RESISTENCIAS:

El dispositivo es capaz de trabajar dentro de un rango de temperatura de -40 °C a 60 °C.

Vida útil - 5 años después de la fabricación.

La fuerza del dispositivo no excede los 4 Kg/cm.

La aplicación no requiere ni habilidades ni instrumentos especiales.

